

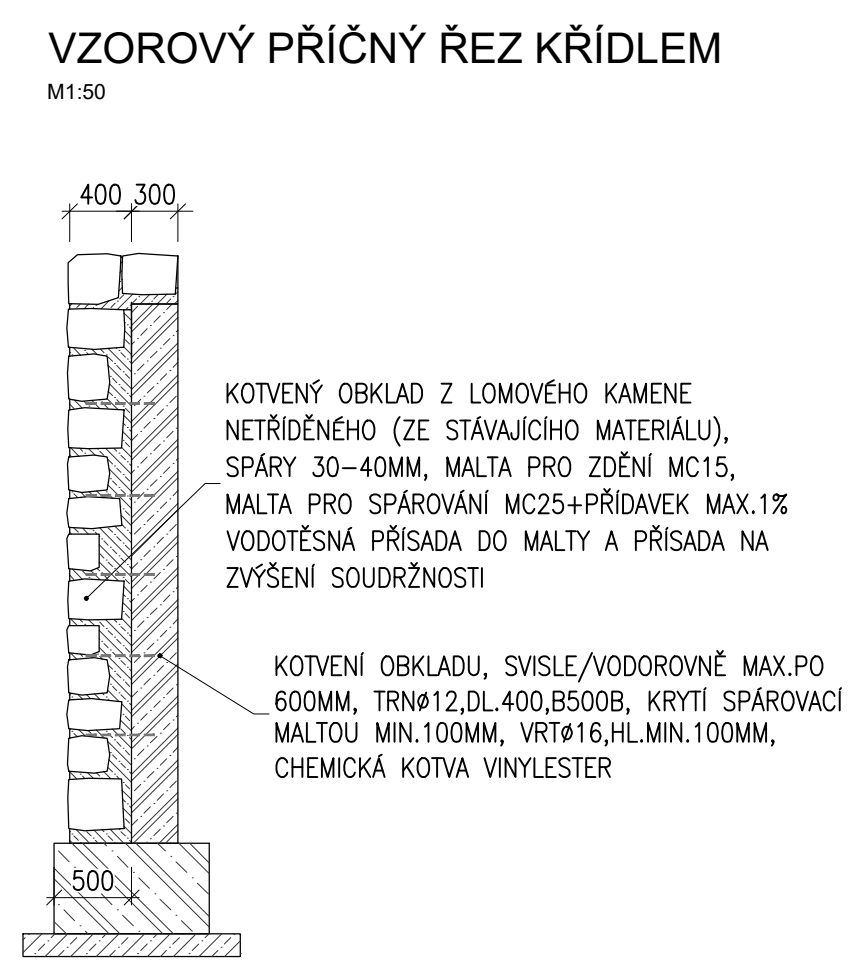
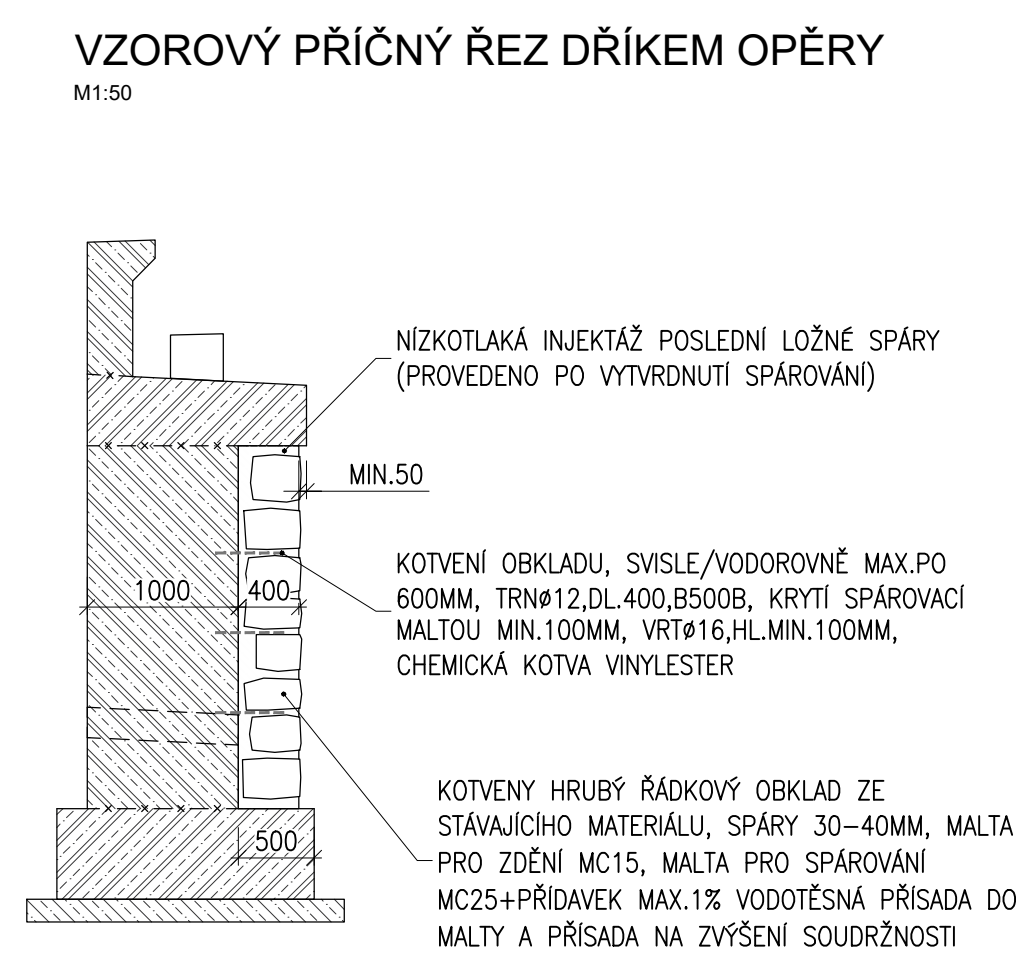
STÁVAJÍCÍ STAV-KÁMEN BUDE VYUŽIT NA OBKLAD OPĚR



STÁVAJÍCÍ STAV-KÁMEN BUDE VYUŽIT NA OBKLAD OPĚR

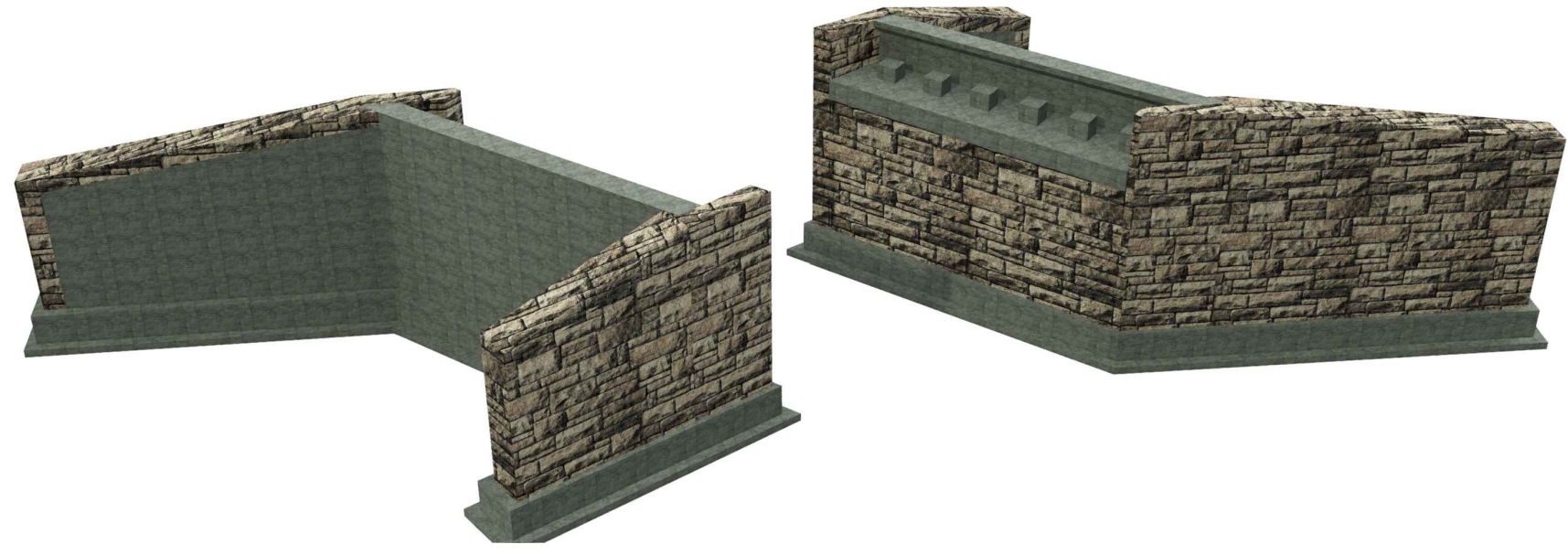





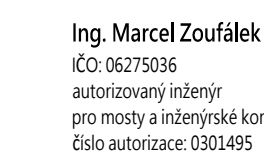
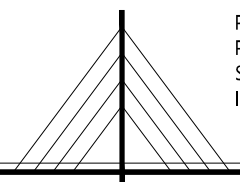
STÁVAJÍCÍ STAV-KÁMEN BUDE VYUŽIT NA OBKLAD OPĚR A TĚŽKY ZÁHOZ V KORYTĚ PŘED OPĚROU



- POZNÁMKY:**
- MATERIÁL PRO OBKLAD BUDE VYUŽIT STÁVAJÍCÍ Z PŮVODNÍCH OPĚR, Z HROMADY V BLÍZKOSTI A Z POZŮSTATKŮ STÁVAJÍCÍ OPĚRNÉ ZIDKY NA STRANĚ "CHALOUPKY".
  - LIC OPĚR BUDE PROVEDEN JAKO ŘÁDKOVÝ Z HRUBÝCH KOPÁKŮ (ZE STÁVAJÍCÍHO MATERIÁLU). OBKLAD KŘÍDEL JAKO OBKLAD Z LOMOVÉHO KAMENE NETŘIDĚNÉHO (ZE STÁVAJÍCÍHO MATERIÁLU).
  - O PŘESNÉM TVARU OBKLADU BUDE ROZHODNUTO V RÁMCI RDS (Z DRUHU A MNOŽSTVÍ STÁVAJÍCÍHO KAMENE)
  - V PŘÍPADĚ NEDOSTATEČNÉHO MNOŽSTVÍ STÁVAJÍCÍHO KAMENE BUDE ZBYTEK NAKOUPEN. V RÁMCI NACENĚNÍ DO SOUPISU PRACÍ SE UVAŽUJE S 10%.
  - UVAŽUJE SE S CELKOVOU TLOUŠTKOU OBKLADU 400 MM.
  - KOTVENÍ VIZ VZOROVÉ PŘÍČNÉ ŘEZY, CELKEM (CELK.PLOCHA OBKLADU = 18,6+15,5+26,5+20,8+17,8+33,0) / (0,6\*0,6) = 368KS

VIZUALIZACE-TYP ZDIVA NEMUSÍ ODPOVÍDAT SKUTEČNOSTI



Investor:  <b>KARLOVARSKÝ KRAJ</b> Závodní 353/88, Dvory, 360 06 Karlovy Vary IČO: 70891168	
Zástupce investora:  <b>MAS SOKOLOVSKO o.p.s.</b> Nám. Míru 230, 356 01 Březová IČO: 27962008	
Budoucí správce:  <b>MĚSTO PŘEBUZ</b> Přebuz 7, 358 01 Přebuz IČO: 00259543	
Zhotovitel PD:  <b>Ing. Marcel Zoufálek</b> IČO: 06275036 autorizovaný inženýr pro mosty a inženýrské konstrukce číslo autorizace: 0301495  Projektování mostních konstrukcí Projektování inž. konstrukcí betonových, ocelových a dřevěných Statické a dynamické posudky Inženýrská činnost U Koupaliště 845/14, Karlovy Vary, PSČ 360 05   tel.: +420 730 164 392   e-mail: mzoufalek@seznam.cz	
Název stavby: <b>MOST PŘES ŘEKU ROLAVU NA CYKLOSTEZCE PŘEBUZ-CHALOUPKY</b>	
Č. zakázky: 2022-03	
Datum: 09/2022	
Obec: <b>PŘEBUZ</b>	Kraj: <b>KARLOVARSKÝ</b>
Měřítko: 1:100,50	
Název objektu:	
Stupeň PD: DSP/PDPS	
Název přílohy: KAMENNÝ OBKLAD OPĚR	
Číslo přílohy: D.8	
Souprava:	